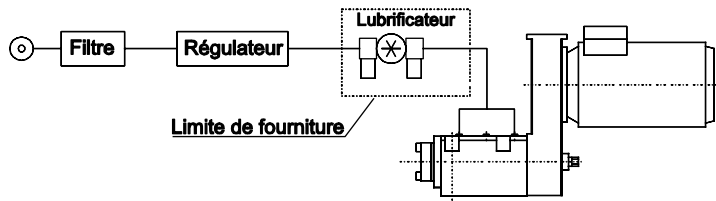


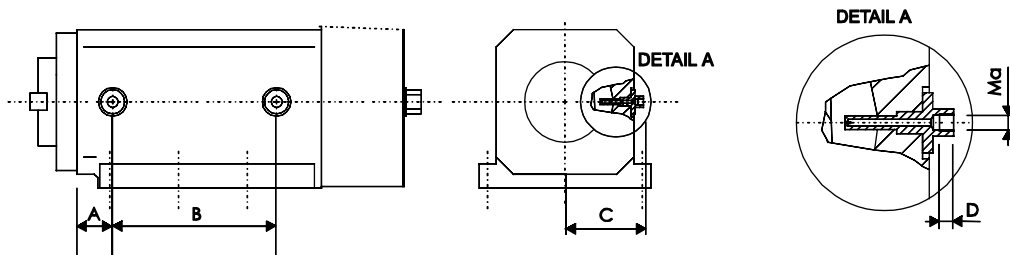
# OPTIONEN

## ÖLNEBELSCHMIERUNG



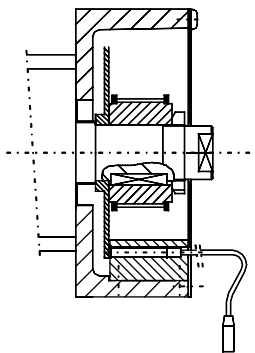
Hinweis : Filter und Druckminderer müssen so nah wie möglich an der Ölnebelschmierung platziert werden.

## ÖLSCHMIERUNG



EINHEIT	A (mm)	B (mm)	C (mm)	D (mm)	Ma (mm)
UR140	AUF ANFRAGE				
UR140R					
UR250	52	239	115	8	G 1/8"
UR320	AUF ANFRAGE				

## DREHKONTROLLE



EINHEIT	GEBER
UR80	M8
UR100	M8
UR140	M12
UR140R	M12
UR250	M12
UR320	M12

Geber : Induktiv 12 - 24 V = Schließer

Hinweis : Nicht bei allen Riemenscheiben möglich