

## TECHNISCHE DATEN

Schlittenbreite : .....	100 mm
Gesamthub : .....	110 mm
Wiederholungsgenauigkeit : .....	0,01 mm
Vorschubkraft/ Rückzugkraft : .....	130 daN (mit Servomotor 1,5 Nm)
Vorschubgeschwindigkeit max. : .....	15000 mm/min (mit Servomotor 3000 U/min)
Präzisionskugelspindel : .....	Ø16 mm, Steigung 5 mm, Präzision 0,05 mm / 300 mm
Führung : .....	mittels 4 vorgespannter Linearkugelumlaufschlitten
Schmierung : .....	Fett
Endschalter : .....	3-Spuren Nockengehäuse, Steigung 8 mm
Vorschubservomotor : .....	optional
Anbauteile für Servomotor (*): .....	Lieferumfang BSI
Gewicht : .....	30 kg
Farbe : .....	hellgrau RAL 7035

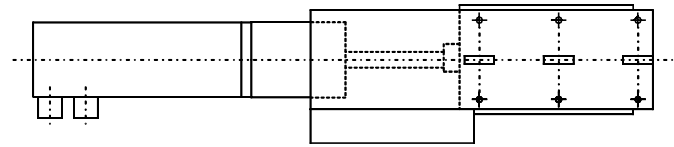
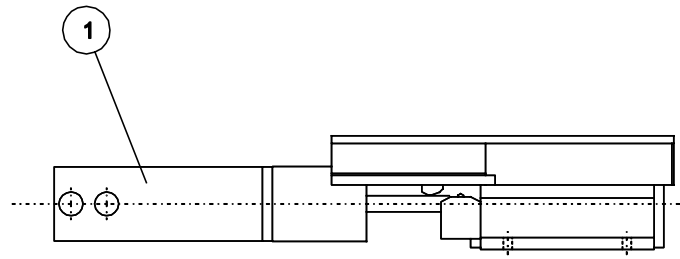
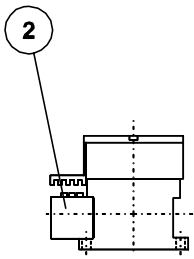
## OPTIONEN

Vorschubservomotor alle Typen : .....	max. Drehmoment 1,5 Nm (□)
Farbe : .....	RAL (*)

## ZUBEHÖR

Positionieranschlag (5 Stck.) (□)

**BESCHREIBUNG DER BAUTEILE**



- 1 - Vorschub Servomotor
- 2 - 3-Spuren Nockengehäuse

**MABBLATT**

