

TECHNISCHE DATEN

| | |
|--------------------------------------|--|
| Schlittenbreite : | 175 mm |
| Gesamthub : | 160 mm |
| Wiederholungsgenauigkeit : | 0,01 mm |
| Vorschubkraft/ Rückzugkraft : | 600 daN (mit Servomotor 6 Nm) |
| Vorschubgeschwindigkeit max. : | 15000 mm/min (mit Servomotor 3000 U/min) |
| Präzisionskugelspindel : | Ø25 mm, Steigung 5 mm, Präzision 0,05 mm/300 mm |
| Führung : | mittels 4 vorgespannter Linearkugelumlaufschlitten |
| Schmierung : | Fett |
| Endschalter : | 3-Spuren Nockengehäuse, Steigung 12 mm |
| Vorschubservomotor : | optional |
| Anbauteile für Servomotor (*): | Lieferumfang BSI |
| Gewicht : | 50 kg |
| Farbe : | hellgrau RAL 7035 |

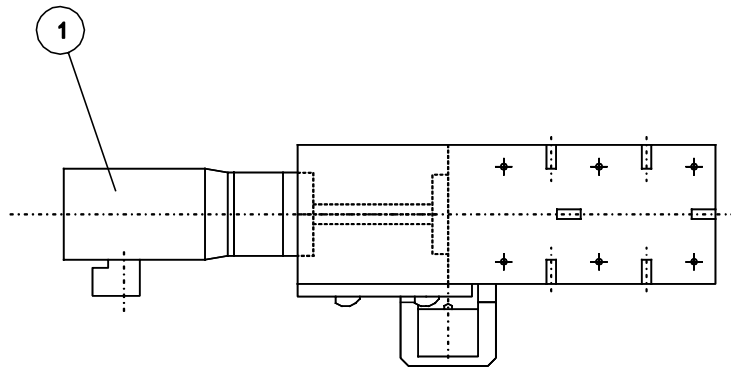
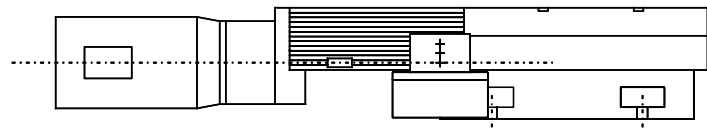
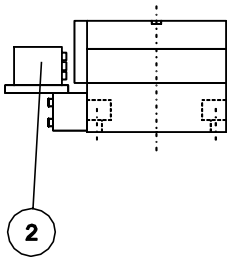
OPTIONEN

| | |
|---------------------------------------|--|
| Endschalter : | 5-Spuren Nockengehäuse, Steigung 12 mm (α) |
| Vorschubservomotor alle Typen : | max. Drehmoment 6 Nm (α) |
| Schmierung : | Zentralschmierungsanschluß (α) |
| Farbe : | RAL (*) |

ZUBEHÖR

Positionieranschlag (5 Stck.) (α)

BESCHREIBUNG DER BAUTEILE



- 1 - Vorschub Servomotor
- 2 - 3-Spuren Nockengehäuse

MABBLATT

