

TECHNISCHE DATEN

Schlittenbreite :	175 mm
Gesamthub :	180 mm
Vorschubkraft/ Rückzugkraft :	980 / 790 daN
Vorschubgeschwindigkeit max. :	10000 mm/min
Kolbenfläche beim Vorlauf :	19,6 cm ²
Kolbenfläche beim Rücklauf :	15,8 cm ²
Maximaler Betriebsdruck :	50 bar
Führung :	mittels 4 vorgespannter Linearkugelumlaufschlitten
Schmierung :	Fett
Endschalter :	3-Spuren Nockengehäuse, Steigung 12 mm
Gewicht :	55 kg
Farbe :	hellgrau RAL 7035

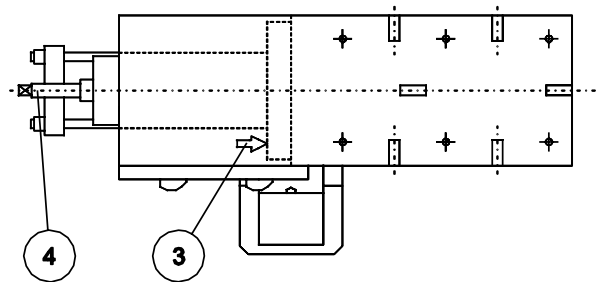
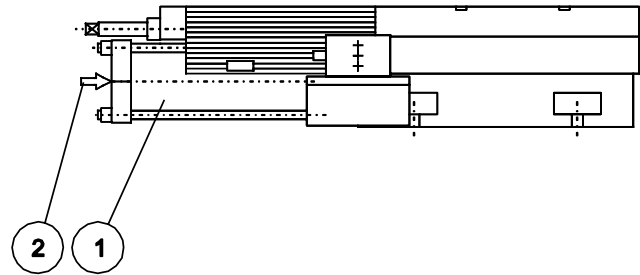
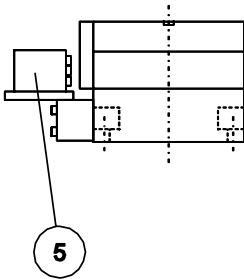
OPTIONEN

Gesamtarbeitshub :	200 mm
Endschalter :	5-Spuren Nockengehäuse (α)
Schmierung :	Zentralschmierungsanschluß (α)
Sicherheitsriegel bei senkrechtem Einbau :	Pneumatikzylinder (12V Gleichstrom oder 48V Wechselstrom) (α)
Farbe :	RAL (*)

ZUBEHÖR

Positionieranschlag (5 Stck.) (α)

BESCHREIBUNG DER BAUTEILE



- 1 - Hydraulikzylinder
- 2 - Hydraulikanschluß für Vorlauf (1/4")
- 3 - Hydraulikanschluß für Rücklauf (1/4")
- 4 - Gesamthubeinstellung durch mechanischen Anschlag
- 5 - 3-Spuren Nockengehäuse

MABBLATT

