

## TECHNISCHE DATEN

|                                      |  |
|--------------------------------------|--|
| Schlittenbreite : .....              | 320 mm   |
| Gesamthub : .....                    | 400 mm   |
| Vorschubkraft : .....                | 2490 daN   |
| Vorschubgeschwindigkeit max. : ..... | 15000 mm/min                                       |
| Kolbenfläche beim Vorlauf : .....    | 19,6 cm <sup>2</sup>                               |
| Kolbenfläche beim Rücklauf : .....   | 9,4 cm <sup>2</sup>                                |
| Maximaler Betriebsdruck : .....      | 160 bar  |
| Führung : .....                      | mittels 4 vorgespannter Linearkugelumlaufschlitten |
| Schmierung : .....                   | Zentralschmierungsanschluß                         |
| Endschalter : .....                  | 4-Spuren Nockengehäuse, Steigung 12 mm             |
| Gewicht : .....                      | 270 kg   |
| Farbe : .....                        | hellgrau RAL 7035                                  |

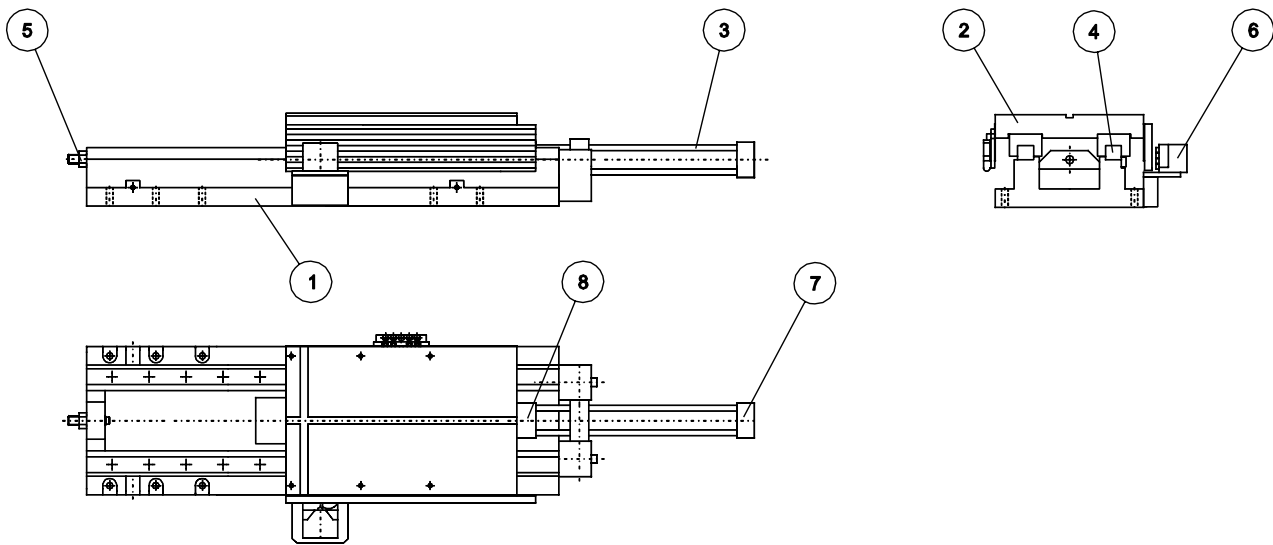
## OPTIONEN

|  |   |
|--|---|
| Gesamthub : .....                                | 500 mm (o)  |
| Gesamthub : .....                                | 630 mm (o)  |
| Sicherheitsriegel bei senkrechtem Einbau : ..... | Pneumatikzylinder (12V Gleichstrom oder 48V Wechselstrom) (o) |
| Führung : .....                                  | mittels 4 vorgespannter Linearrollenumlaufschlitten           |
| Führung : .....                                  | Flachführung  |
| Führungsbahnschutz : .....                       | Teleskopabdeckung vo. / Blechabdeckung hi. für Hub 400 mm (o) |
| Führungsbahnschutz : .....                       | Teleskopabdeckung vo. / Blechabdeckung hi. für Hub 500 mm (o) |
| Führungsbahnschutz : .....                       | Teleskopabdeckung vo. / Blechabdeckung hi. für Hub 630 mm (o) |
| Gewichtsausgleich (o)                            |   |
| Farbe : .....                                    | RAL (*)   |

## ZUBEHÖR

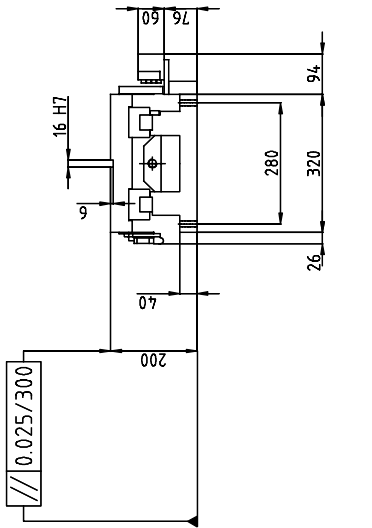
Positionieranschlag (5 Stck.) (o)

**BESCHREIBUNG DER BAUTEILE**



- 1 - Sohle
- 2 - Tisch
- 3 - Hydraulikzylinder
- 4 - Führung mittels vorgespannter Linearkugelumlaufschlitten
- 5 - Vorderer Anschlag einstellbar
- 6 - 4-Spuren Nockengehäuse
- 7 - Hydraulikanschluß für Vorlauf (1/2")
- 8 - Hydraulikanschluß für Rücklauf (1/2")

**MABBLATT**



| OPTIONS     | A    | B   | C    | D   |
|-------------|------|-----|------|-----|
| Course: 500 | 1120 | 540 | 1660 | 545 |
| Course: 630 | 1250 | 670 | 1920 | 675 |

