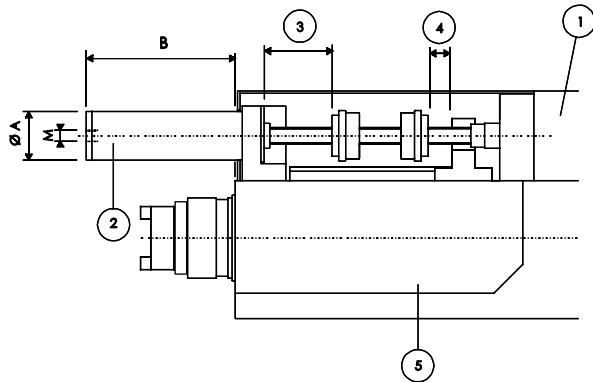


OPTIONEN

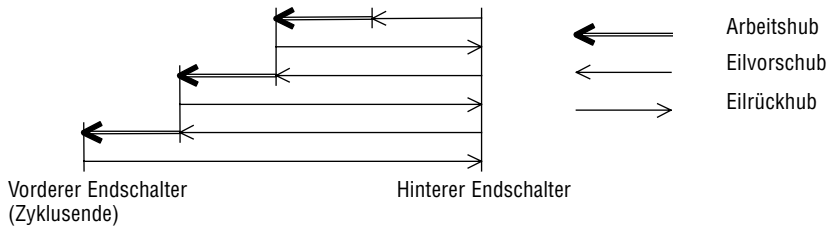
HYDRAULISCHER BREMSZYLINDER : ENTSPANEINRICHTUNG



- 1 - Hydraulischer Bremszylinder
- 2 - Pneumatikzylinder für Rückhub der Kolbenstange am Zyklusende
- 3 - Arbeitshub
- 4 - Eilvorschub
- 5 - Bohreinheit

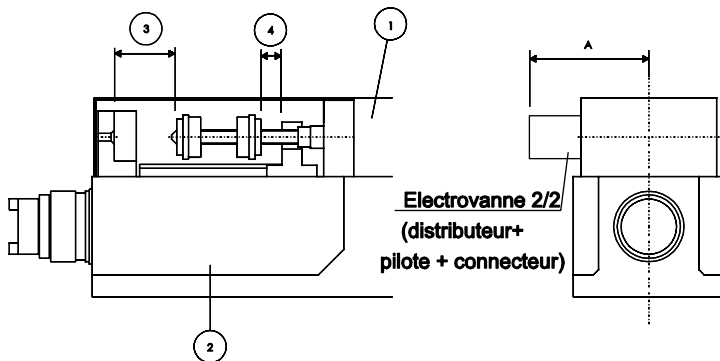
EINHEIT	Ø A (mm)	B (mm)	M
BS10 P	28	74	G 1/8"
BS16 P	42	130	G 1/8"
BS18 P	42	130	G 1/8"
BS25 P	42	150	G 1/8"

ABLAUFBESCHREIBUNG :



Hinweis : Pneumatikventil und Zeitrelais nicht im Lieferumfang

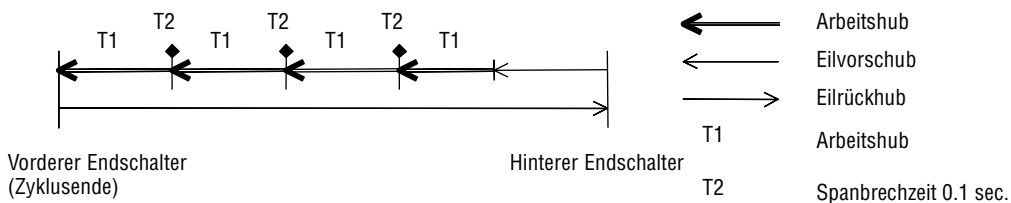
HYDRAULISCHER BREMSZYLINDER : SPANBRECHEINRICHTUNG



- 1 - Hydraulischer Bremszylinder
- 2 - Bohreinheit
- 3 - Arbeitshub
- 4 - Eilvorschub

EINHEIT	A (mm)
BS10 P	82
BS16 P	100
BS18 P	100
BS25 P	100

ABLAUFBESCHREIBUNG :



Hinweis :- Zeitrelais nicht im Lieferumfang
- Pneumatikventil 24 V~ oder 110 V~