

TECHNISCHE DATEN

Schlittenbreite :	175 mm
Gesamthub :	160 mm
Wiederholungsgenauigkeit :	0,01 mm
Vorschubkraft/ Rückzugkraft :	600 daN (mit Servomotor 6 Nm)
Vorschubgeschwindigkeit max. :	15000 mm/min (mit Servomotor 3000 U/min)
Präzisionskugelspindel :	Ø25 mm, Steigung 5 mm, Präzision 0,05 mm/300 mm
Führung :	mittels 4 vorgespannter Linearkugelumlaufschlitten
Schmierung :	Fett
Endschalter :	3-Spuren Nockengehäuse, Steigung 12 mm
Vorschubservomotor :	optional
Anbauteile für Servomotor (*):	Lieferumfang BSI
Gewicht :	50 kg
Farbe :	hellgrau RAL 7035

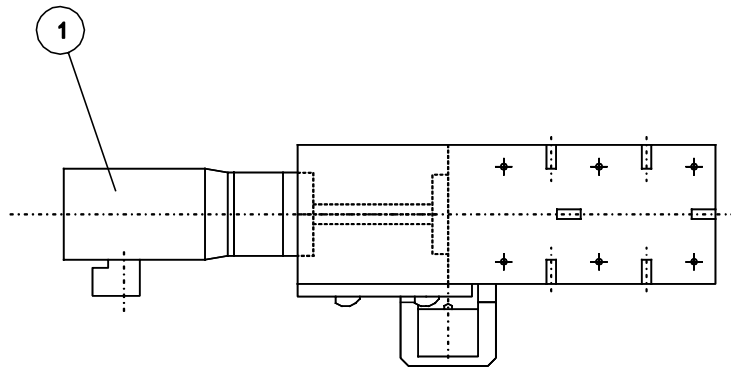
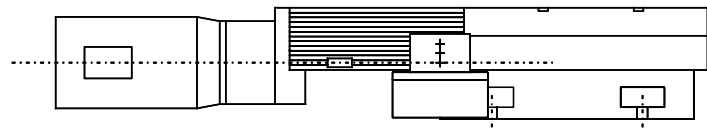
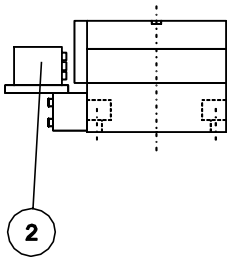
OPTIONEN

Endschalter :	5-Spuren Nockengehäuse, Steigung 12 mm (α)
Vorschubservomotor alle Typen :	max. Drehmoment 6 Nm (α)
Schmierung :	Zentralschmierungsanschluß (α)
Farbe :	RAL (*)

ZUBEHÖR

Positionieranschlag (5 Stck.) (α)

BESCHREIBUNG DER BAUTEILE



- 1 - Vorschub Servomotor
- 2 - 3-Spuren Nockengehäuse

