

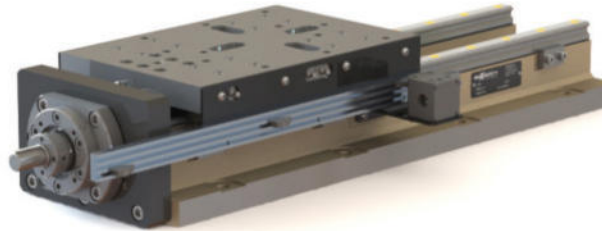
# Unités d'avance



## Vorschubeinheiten

### SL45E.250

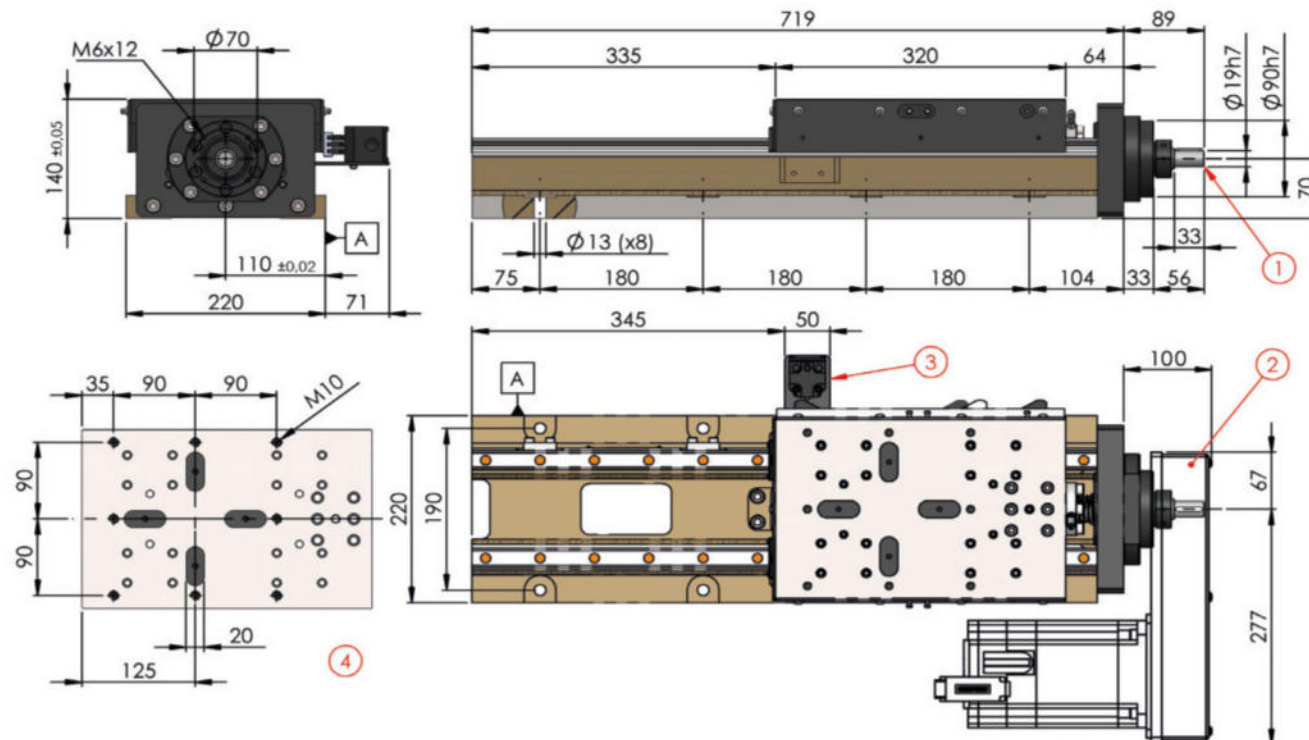
Avance	Vis à billes $\varnothing 32 \times 5$
Vorschub	Kugelumlaufspindel $\varnothing 32 \times 5$
Course	250 mm
Arbeitshub	250 mm
Poussée maximale	9000 N
Maximale Schubkraft	920 Kg
Couple servomoteur	Réduction/Übersetzung 1:1
Servomotor	max 9,0 N
Drehmoment	Réduction/Übersetzung 1:2 max 4,5 N

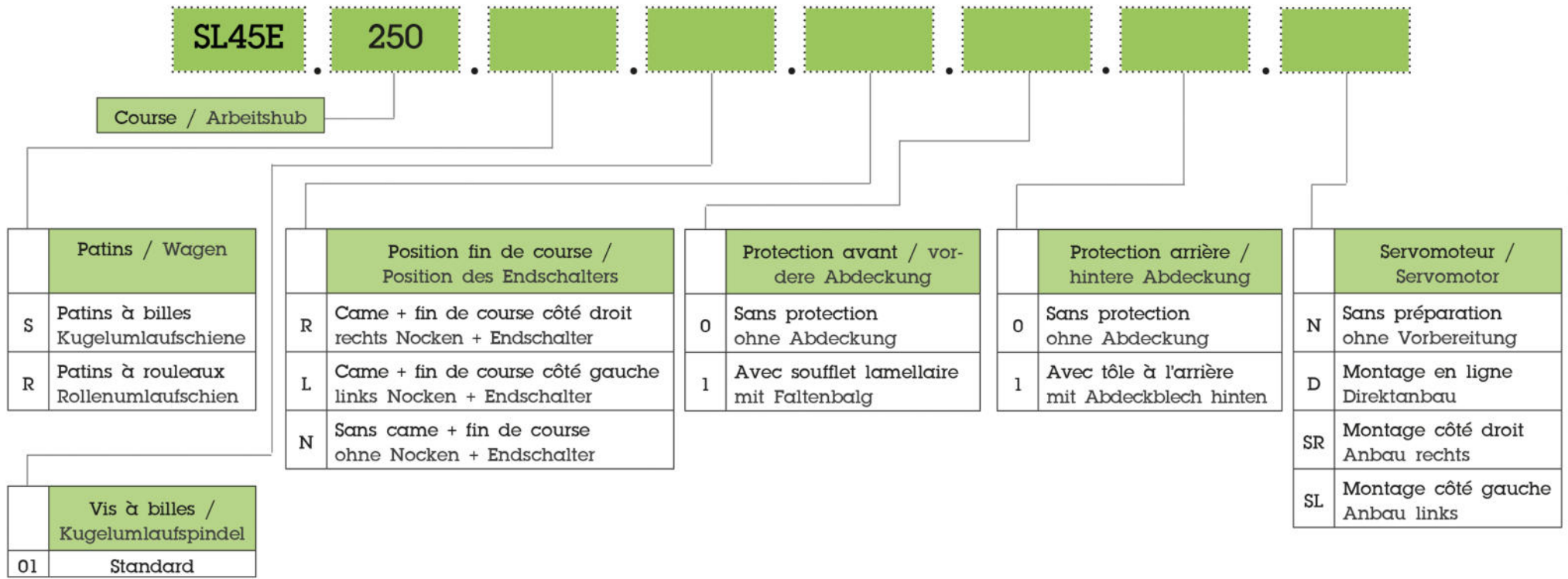


- Unité d'avance CNC avec patins à circulation de billes.  
Sur demande patins à rouleaux.
- Vis à circulation de billes  $\varnothing 32 \times 5$  (1).
- Servomoteur d'avance non livré.  
Sur demande prédisposition servomoteur du client, implanté à côté (max 4,5N) avec courroie crantée HTD réduction 1:2 (2) ou implanté en ligne (max 9,0N).
- Fin de course de position à 3 pistes (3).  
Standard sur côté droit, sur demande sur côté gauche.
- Sur demande soufflet lamellaire antérieur ou protection postérieure en tôle.
- Préparée pour installation de broche SU45 (4).
- Couleur standard : Beige RAL 1001.  
Autres couleurs sur demande.
- Poids de 82 Kg.



- CNC-Schlitteneinheiten mit Kugelumlaufschiene.  
Optional mit Rollenumlaufschiene.
- Kugelumlaufspindel  $\varnothing 32 \times 5$  (1).
- Vorschub-Servomotor nicht beiliegend.  
Adaption für kundenseitigen Servomotor möglich, seitlich (max 4,5N) mit Zahnriemen HTD Übersetzung 1:2 montiert (2) oder direkt (max 9,0N) montiert.
- 3-Spurenendschalter (3).  
Standard: rechts, Optional: links.
- Optional: Vorderer Spanschutz Faltenbalg mit Lamellen und hinteres Abdeckblech.
- Zur Montage für Spindeleinheiten SU45 (4).
- Standard-Farbe: Beige RAL 1001.  
Andere Farben auf Anfrage.
- Gewicht ab 82 Kg.











STANDARD COLOR

 RAL 1001

OPTIONAL COLORS

	RAL 1013		RAL 3028
	RAL 1023		RAL 5015
	RAL 2003		RAL 6018

