

## TECHNISCHE DATEN

Schlittenbreite : .....	100 mm
Gesamthub : .....	120 mm
Vorschubkraft/ Rückzugkraft : .....	211 / 235 daN
Vorschubgeschwindigkeit max. : .....	2000 mm/min
Kolbenfläche beim Vorlauf : .....	17,6 cm <sup>2</sup>
Kolbenfläche beim Rücklauf : .....	19,6 cm <sup>2</sup>
Maximaler Betriebsdruck : .....	12 bar
Führung : .....	mittels 4 vorgespannter Linearkugelumlaufschlitten
Schmierung : .....	Fett
Endschalter : .....	3-Spuren Nockengehäuse, Steigung 8 mm
Gewicht : .....	22 kg
Farbe : .....	hellgrau RAL 7035

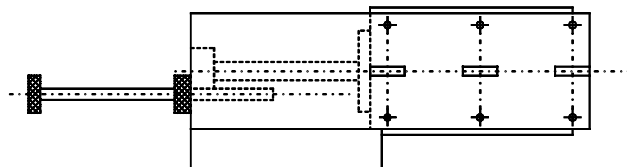
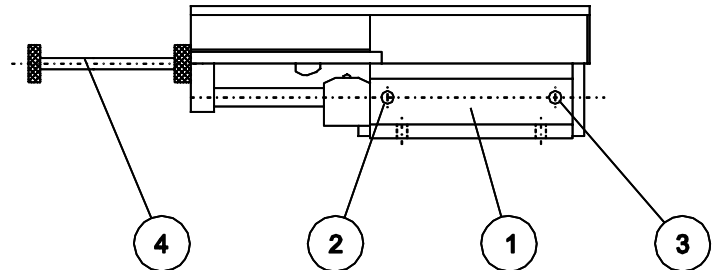
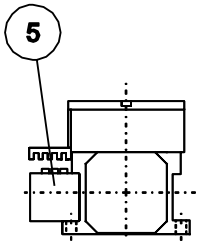
## OPTIONEN

Endschalter : .....	5-Spuren Nockengehäuse (σ)
Sicherheitsriegel bei senkrechtem Einbau : .....	Pneumatikzylinder (12V Gleichstrom oder 48V Wechselstrom) (σ)
Farbe : .....	RAL (*)

## ZUBEHÖR

Positionieranschlag (5 Stck.) (σ)

**BESCHREIBUNG DER BAUTEILE**



- 1 - Hydraulikzylinder
- 2 - Hydraulikanschluß für Vorlauf (1/4")
- 3 - Hydraulikanschluß für Rücklauf (1/4")
- 4 - Gesamthubeinstellung durch mechanischen Anschlag
- 5 - 3-Spuren Nockengehäuse

**MABBLATT**

